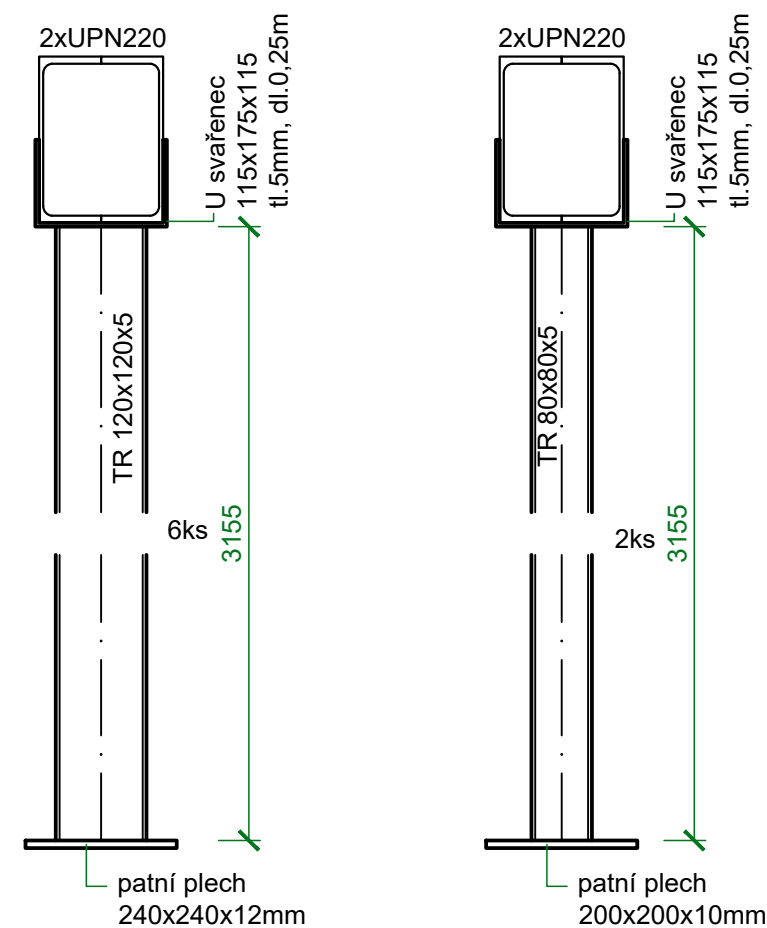
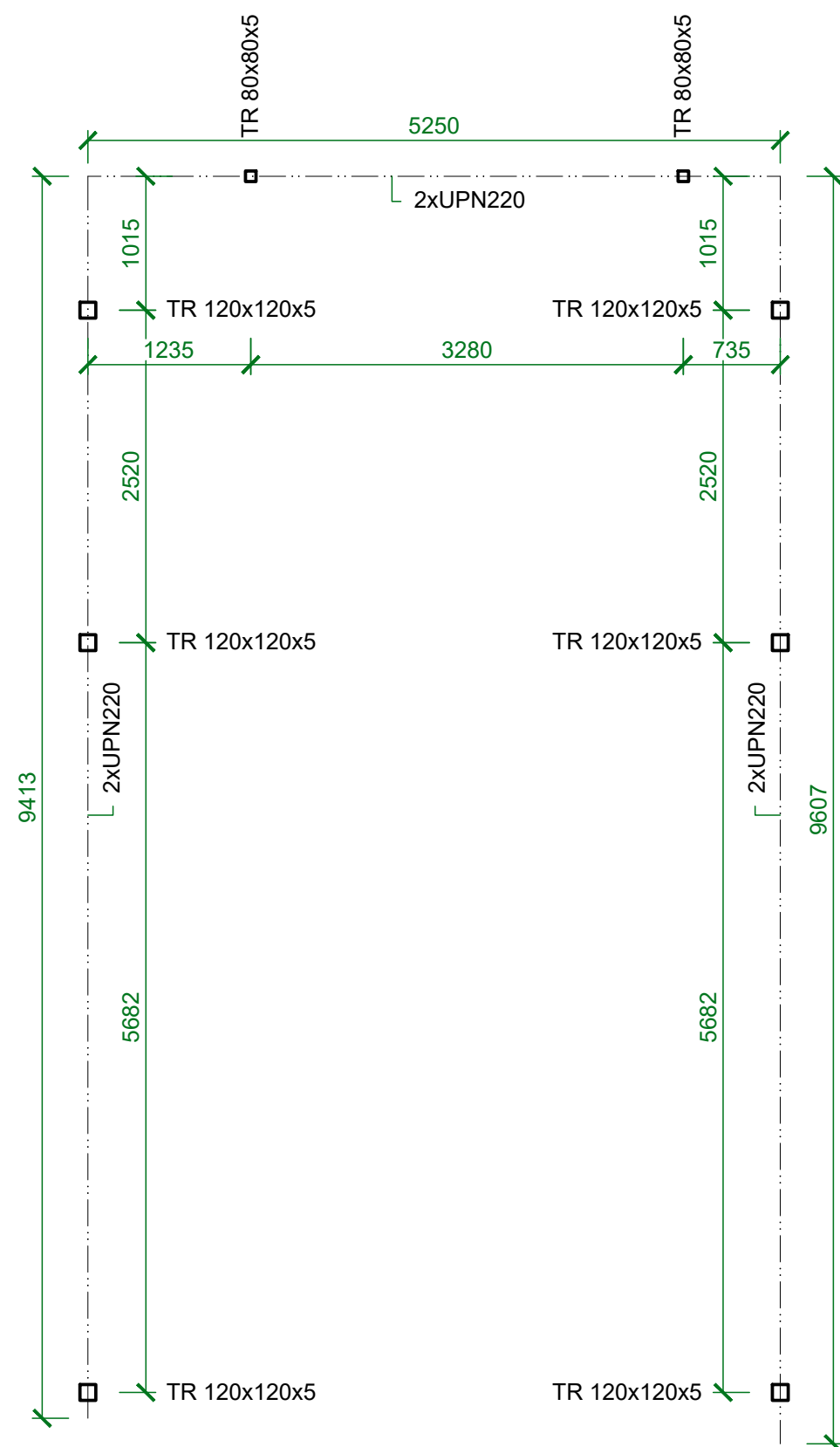


M1:30

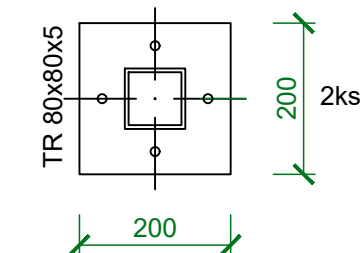


	dl. (m)	kg/bm	celkem (kg)
UPN220	55,88	25,55	1297,94kg
TR 120x120x5	20,82	17,5	364,35kg
TR 80x80x5	6,94	11,3	78,42kg
Patní plech 10	0,08	80kg/m ²	6,4kg
Patní plech 12	0,38	96kg/m ²	36,48kg
U svařenec	0,89	39,5kg/m ²	35,19kg

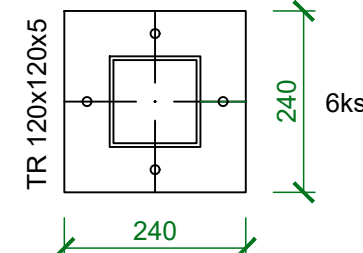
Celkem (včetně 10% navýšení) 1818,78kg

±0.000 = 585,386 m.n.m.

kotvení 4xM12
lepená kotva např Hilti HAS 12



kotvení 4xM12
lepená kotva např Hilti HAS 12



Investor:	KRAJ VYSOČINA ŽIŽKOVA 1882/57 586 01 JIHLAVA	 DIGITRONIC CZ s. r. o. Šimkova 904, 500 03 Hradec Králové www.digitronic.cz, tzb@digitronic.cz			
Místo stavby:	DOMOV DŮCHODCŮ PROSEČ 1, 395 01 POŠNÁ-PROSEČ K.Ú.: PROSEČ U POŠNÉ (726338) P.Č. st.28/1, 250, 251, st.28/3				
Hlavní projektant:	Ing. MICHAEL MARTIN	Zodp. projektant:	Ing. JIŘÍ BREJCHA	Stupeň PD:	DPS
Vypracoval:	Ing. MICHAEL MARTIN			Datum:	08/2025
Část:	STAVEBNĚ KONSTRUKČNÍ ŘEŠENÍ	Zakázka číslo:	5097	Revize:	-
Akce:	DOMOV DŮCHODCŮ PROSEČ U POŠNÉ PŘÍSTAVBA OBJEKTU A ZMĚNA ZDROJE VYTÁPĚNÍ			Paré:	Formát: A3
Obsah:	OCELOVÁ VAZNICE A SLOUPY KROVU				Měřítka: 1:50
					Číslo výkresu D.1.2.12

VEŠKERÉ STAVEBNÍ PRÁCE MUSÍ BÝT PROVÁDĚNY DLE TECHNOLOGICKÝCH POSTUPŮ VÝROBCE A DLE PŘÍSLUŠNÝCH PLATNÝCH NOREM.